



Resumen del producto

Edición española



Gerencia de Bals Elektrotechnik GmbH & Co. KG: Hubertus Fischer, Wolfgang Bals, Johannes Ramm y Piotr Komor (de izquierda a derecha).

Más de medio siglo de competencia y experiencia

Bals es conocida en todo el mundo como marca de calidad en cuanto a la innovación, la fiabilidad y el servicio. Desde los inicios hasta ahora contamos con la calidad más alta «Made in Germany». Nuestras fábricas en Kirchhundem-Albaum y Freiwalde (Alemania) reúnen a equipos altamente cualificados y motivados, y disponen de las instalaciones de producción más modernas y de una logística muy eficaz. Nuestras gamas de productos abarcan de conectores,

inversores de fases, prolongadores, bases y combinaciones de bases hasta conectores de carga para vehículos eléctricos. Los altos estándares técnicos que cumplen nuestros productos están documentados por numerosas certificaciones emitidas por institutos de pruebas de Alemania y extranjeros así como modelos de utilidad y descripciones de patentes.



Dos fábricas modernas, un único estándar de calidad

Desde el principio, la sede central de nuestra empresa está situada en el municipio de Kirchhundem-Albaum (Renania del Norte-Westfalia). Aquí se encuentran los departamentos de desarrollo de producto, marketing y ventas, así como de administración. La fábrica en Freiwalde (Brandemburgo), construida el 1994 y ampliada varias veces desde entonces, dispone de instalaciones de última generación para la producción completamente automática de tomas de corriente CEE así como un centro logístico de alto rendimiento.



Tomas de corriente CEE para el mercado mundial

Como empresa familiar mediana e independiente que somos, producimos tomas de corriente industriales normalizadas según IEC 60309 1-2 así como sistemas de conexión, distribuidores y componentes del sistema para la electromovilidad. Establecemos nuevos estándares técnicos con nuestras innovaciones y desarrollos patentados como MULTI-GRIP o QUICK-CONNECT. Nuestros productos están disponibles en más de 80 países en todo el mundo.



Proximidad al cliente: se puede confiar con nosotros

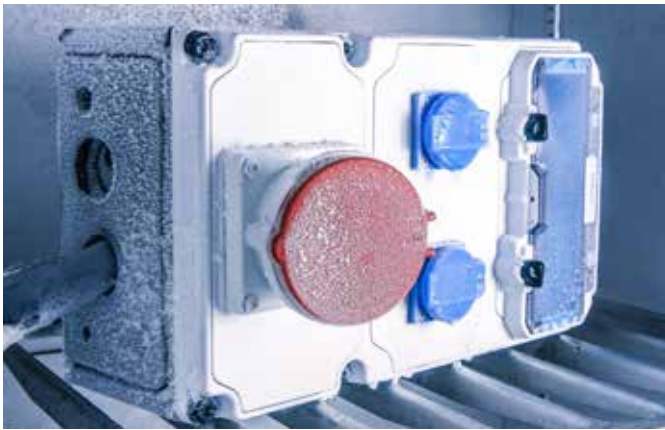
Siempre cerca del cliente. Para nosotros no es un simple lema, sino una realidad. La flexibilidad, la orientación al cliente y la rapidez de reacción, incluso a corto plazo, son valores cruciales para nosotros. Por ello, la producción integrada, desde la idea de producto y diseño, pasando por la fabricación de moldes y la producción del producto, hasta el envío del mismo, se optimiza en plazos cortos y tiempos de reacción muy rápidos.



Las personas marcan la diferencia

Más de 200 empleados, plenamente comprometidos y muy vinculados con la empresa, tienen un solo objetivo: ofrecerle a usted como cliente una atención cien por cien satisfactoria. Esto engloba los

máximos estándares de calidad, que aplicamos a nuestros productos, así como el servicio diseñado a medida y el contacto de persona a persona.



Nuestra responsabilidad para la máxima calidad

La calidad no admite concesiones. Esta máxima es válida en Bals desde siempre. El proceso de producción certificado según la ISO-9001 en todas las fábricas garantiza la alta calidad de producto por la que somos conocidos. Las patentes, los certificados de institutos de comprobación de dentro y fuera de Alemania, así como la especificación de los productos Bals en empresas de gran renombre así lo atestiguan. La innovación es para nosotros una referencia de calidad importante. De este modo, establecemos siempre nuevos estándares con soluciones inteligentes que aportan ventajas duraderas al usuario.



Nuestra responsabilidad con el medio ambiente

Somos de la región de Sauerland de todo corazón y conocemos y amamos nuestra región. Por tanto, es importante para nosotros conservar y preservar este fabuloso paisaje para las generaciones futuras. Consideramos indispensable una producción en la que se preserven recursos de la mejor manera, se empleen los máximos estándares de protección medioambiental y se aumente de forma permanente nuestra eficiencia ecológica a todos los niveles.

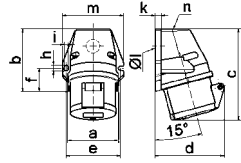


Nuestra responsabilidad con la gente y la región

Como empresa familiar, somos conscientes que nuestra responsabilidad aún es más importante. Proporcionamos puestos de trabajo seguros, promovemos el desarrollo personal y estamos claramente comprometidos con nuestras plantas, que seguimos manteniendo y desarrollando permanentemente. Para nosotros también es muy importante pensar en el futuro. Por este motivo, cada año proporcionamos puestos de formación profesional en los distintos sectores profesionales. Además, apoyamos numerosos eventos de la región y empleamos a personas discapacitadas de un modo más que proporcional.

Base mural QUICK-CONNECT

- Embornamiento sin tornillos
- Kontex contactos
- Protección IP44



QUICK-CONNECT

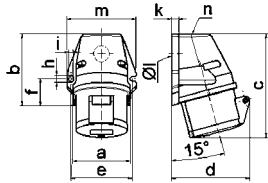
112001

1 MB 19

A	16	16	16	32	32	32	A	P	V	Ref.	Ctd.
P	3	4	5	3	4	5					
a	59,5	72,4	72,4	79,1	79,1	79,1	16	3	230	11895	10
b	90,0	90,0	90,0	92,0	92,0	92,0					
c	130,0	130,0	131,0	142,0	142,0	142,0	16	4	400	11905	10
d	85,0	96,0	98,0	103,0	103,0	106,0					
e	62,0	77,0	77,0	84,0	84,0	84,0	16	5	400	112001	10
f	33,5	33,5	33,5	30,0	30,0	30,0					
h	9,0	9,0	9,0	9,0	9,0	9,0	32	3	230	11919	10
i	5,5	5,5	5,5	5,5	5,5	5,5					
k	8,0	9,0	9,0	9,0	9,0	9,0	32	4	400	11922	10
ø l	21,0	21,0	21,0	21,0	21,0	21,0					
m	72,0	87,0	87,0	94,0	94,0	94,0	32	5	400	112002	10
n	M20	M25	M25	M25	M25	M25					

Base mural

- Embornamiento de tornillo
- Protección IP44



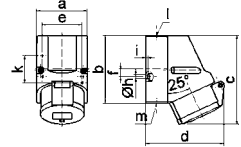
101

1 MB 19

A	16	16	16	32	32	32	A	P	V	Ref.	Ctd.
P	3	4	5	3	4	5					
a	59,5	72,4	72,4	79,1	79,1	79,1	16	3	230	11765	10
b	90,0	90,0	90,0	92,0	92,0	92,0					
c	130,0	130,0	131,0	142,0	142,0	142,0	16	4	400	11645	10
d	85,0	96,0	98,0	103,0	103,0	106,0					
e	62,0	77,0	77,0	84,0	84,0	84,0	16	5	400	100	10
f	33,5	33,5	33,5	30,0	30,0	30,0					
h	9,0	9,0	9,0	9,0	9,0	9,0	32	3	230	11651	10
i	5,5	5,5	5,5	5,5	5,5	5,5					
k	8,0	9,0	9,0	9,0	9,0	9,0	32	4	400	11646	10
ø l	21,0	21,0	21,0	21,0	21,0	21,0					
m	72,0	87,0	87,0	94,0	94,0	94,0	32	5	400	101	10
n	M20	M25	M25	M25	M25	M25					

Base mural QUICK-CONNECT

- Embornamiento sin tornillos
- Kontex contactos
- Protección IP44



QUICK-CONNECT

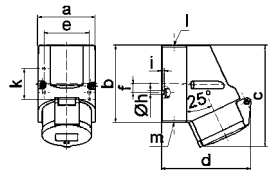
11906

1 MB 7

A	16	16	16	32	32	32	A	P	V	Ref.	Ctd.
P	3	4	5	3	4	5					
a	64,0	75,0	75,0	83,0	83,0	83,0	16	3	230	11930	10
b	87,0	100,0	100,0	126,0	126,0	126,0					
c	117,0	129,0	131,0	155,0	155,0	155,0	16	4	400	11907	10
d	103,0	108,0	116,0	130,0	130,0	136,0					
e	51,0	59,0	59,0	68,0	68,0	68,0	16	5	400	11906	10
f	-	11,0	11,0	11,0	11,0	11,0					
ø h	4,1	5,1	5,1	5,5	5,5	5,5	32	3	230	11949	10
i	4,5	4,5	4,5	6,5	6,5	6,5					
k	40,0	-	-	80,0	80,0	80,0	32	4	400	11956	10
l	M20	M20	M20	M25	M25	M25					
m	para M20	para M20	para M20	2xM25	2xM25	2xM25	32	5	400	11962	10

Base mural

- Embornamiento de tornillo
- Protección IP44



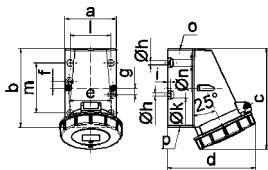
103

1 MB 7

A	16	16	16	32	32	32	A	P	V	Ref.	Ctd.
P	3	4	5	3	4	5					
a	64,0	75,0	75,0	83,0	83,0	83,0	16	3	230	111	10
b	87,0	100,0	100,0	126,0	126,0	126,0					
c	117,0	129,0	131,0	155,0	155,0	155,0	16	4	400	115	10
d	103,0	108,0	116,0	130,0	130,0	136,0					
e	51,0	59,0	59,0	68,0	68,0	68,0	16	5	400	102	10
f	-	11,0	11,0	11,0	11,0	11,0					
ø h	4,1	5,1	5,1	5,5	5,5	5,5	32	3	230	1114	10
i	4,5	4,5	4,5	6,5	6,5	6,5					
k	40,0	-	-	80,0	80,0	80,0	32	4	400	1118	10
l	M20	M20	M20	M25	M25	M25					
m	para M20	para M20	para M20	2xM25	2xM25	2xM25	32	5	400	103	10

Base mural

- Embornamiento de tornillo
- Protección IP44
- Entradas de cable 1x superior (abierta), 2x inferior (carradas)
- La parte inferior de la carcasa puede girar 180°



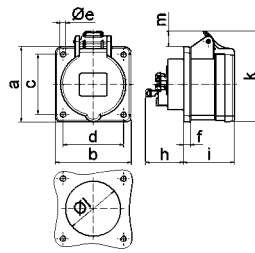
1155

1 MB 13

A	16	16	16	32	32	32	A	P	V	Ref.	Ctd.
P	3	4	5	3	4	5					
a	64,0	75,0	75,0	83,0	83,0	83,0	16	3	230	1133	10
b	87,0	100,0	100,0	126,0	126,0	126,0					
c	115,0	130,0	130,0	160,0	160,0	160,0	16	4	400	1137	10
d	103,0	110,0	115,0	129,0	129,0	135,0					
e	51,0	59,0	59,0	68,0	68,0	68,0	16	5	400	1143	10
f	20,0	11,0	11,0	11,0	11,0	11,0					
g	20,0	-	-	-	-	-	16	5	400	1143	10
ø h	4,1	5,1	5,1	5,5	5,5	5,5	32	3	230	1145	10
i	4,5	4,5	4,5	6,5	6,5	6,5					
ø k	8,0	10,0	10,0	12,0	12,0	12,0	32	4	400	1149	10
l	-	-	-	65,0	65,0	65,0					
m	-	-	-	80,0	80,0	80,0	32	5	400	1155	10
ø n	-	-	-	10,0	10,0	10,0					
o	M20	M20	M20	M25	M25	M25					
p	para M20	para M20	para M20	2xM25	2xM25	2xM25					

Base semiempotrable QUICK-CONNECT

- Recta
- Embornamiento sin tornillos
- Kontex contactos
- Dimensiones brida 75 x 75 mm
- Protección IP44



132001

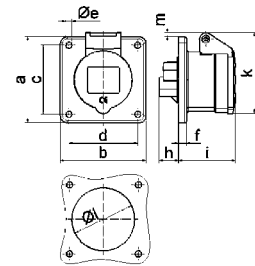
4 MB 263

	A	16	16	16	32	32	32	A	P	V	Ref.	Ctd.
	P	3	4	5	3	4	5					
a	75,0	75,0	75,0	75,0	75,0	75,0	75,0	16	3	230	13686	10
b	75,0	75,0	75,0	75,0	75,0	75,0	75,0	16	4	400	13693	10
c	60,0	60,0	60,0	60,0	60,0	60,0	60,0	16	5	400	132001	10
d	60,0	60,0	60,0	60,0	60,0	60,0	60,0	32	3	230	13703	10
e	5,5	5,5	5,5	5,5	5,5	5,5	5,5	32	4	400	13710	10
f	7,0	7,0	7,0	8,0	8,0	8,0	8,0	32	5	400	132002	10
h	35,5	35,5	35,5	50,0	50,0	50,0	50,0					
i	50,0	50,0	51,0	60,0	60,0	60,0	60,0					
k	74,0	84,0	91,0	94,0	94,0	102,0	102,0					
l	45,0	45,0	55,0	60,0	60,0	60,0	60,0					
m	8,0	12,0	16,0	17,0	17,0	22,0	22,0					

QUICK-CONNECT

Base semiempotrable

- Recta
- Embornamiento de tornillo
- Dimensiones brida 75 x 75 mm
- Protección IP44



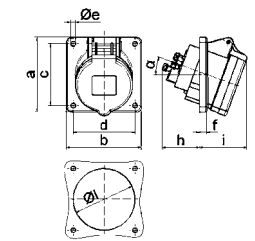
1333

4 MB 4

	A	16	16	16	32	32	32	A	P	V	Ref.	Ctd.
	P	3	4	5	3	4	5					
a	75,0	75,0	75,0	75,0	75,0	75,0	75,0	16	3	230	13001	10
b	75,0	75,0	75,0	75,0	75,0	75,0	75,0	16	4	400	1324	10
c	60,0	60,0	60,0	60,0	60,0	60,0	60,0	16	5	400	13005	10
d	60,0	60,0	60,0	60,0	60,0	60,0	60,0	32	3	230	13007	10
e	5,5	5,5	5,5	5,5	5,5	5,5	5,5	32	4	400	13011	10
f	7,0	7,0	7,0	8,0	8,0	8,0	8,0	32	5	400	1333	10
h	17,0	26,0	17,0	36,0	36,0	19,0	19,0					
i	51,0	53,0	53,0	62,0	62,0	62,0	62,0					
k	70,0	80,0	85,0	90,0	90,0	98,0	98,0					
l	45,0	45,0	55,0	60,0	60,0	60,0	60,0					
m	3,5	7,0	11,5	12,0	12,0	17,0	17,0					

Base semiempotrable QUICK-CONNECT

- Ángulo 20°
- Embornamiento sin tornillos
- Kontex contactos
- Dimensiones brida 85 x 85 mm
- Protección IP44



12757

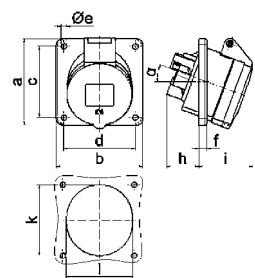
4 MB 264

	A	16	16	16	32	32	32	A	P	V	Ref.	Ctd.
	P	3	4	5	3	4	5					
a	85,0	85,0	85,0	85,0	85,0	85,0	85,0	16	3	230	12749	10
b	85,0	85,0	85,0	85,0	85,0	85,0	85,0	16	4	400	12753	10
c	70,0	70,0	70,0	70,0	70,0	70,0	70,0	16	5	400	12757	10
d	70,0	70,0	70,0	70,0	70,0	70,0	70,0	32	3	230	12761	10
e	5,5	5,5	5,5	5,5	5,5	5,5	5,5	32	4	400	12764	10
f	8,0	8,0	8,0	8,0	8,0	8,0	8,0	32	5	400	12768	10
h	46,0	46,0	46,0	61,0	61,0	61,0	61,0					
i	50,0	51,0	54,0	60,0	60,0	60,0	60,0					
l	57,0	65,0	70,0	78,0	78,0	78,0	78,0					
alpha	20°	20°	20°	20°	20°	20°	20°					

QUICK-CONNECT

Base semiempotrable

- Ángulo 20°
- Embornamiento de tornillo
- Dimensiones brida 85 x 85 mm
- Protección IP44



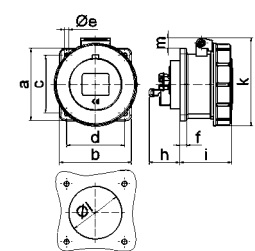
12078

4 MB 26

	A	16	16	16	32	32	32	A	P	V	Ref.	Ctd.
	P	3	4	5	3	4	5					
a	85,0	85,0	85,0	85,0	85,0	85,0	85,0	16	3	230	12080	10
b	85,0	85,0	85,0	85,0	85,0	85,0	85,0	16	4	400	12500	10
c	70,0	70,0	70,0	70,0	70,0	70,0	70,0	16	5	400	12078	10
d	70,0	70,0	70,0	70,0	70,0	70,0	70,0	32	3	230	12310	10
e	5,5	5,5	5,5	5,5	5,5	5,5	5,5	32	4	400	12311	10
f	8,0	8,0	8,0	8,0	8,0	8,0	8,0	32	5	400	1215	10
h	30,0	30,0	30,0	50,0	50,0	50,0	50,0					
i	48,0	50,0	54,0	63,0	63,0	60,0	60,0					
k	57,0	65,0	70,0	78,0	78,0	78,0	78,0					
l	57,0	65,0	70,0	78,0	78,0	78,0	78,0					
alpha	20°	20°	20°	20°	20°	20°	20°					

Base semiempotrable QUICK-CONNECT

- Recta
- Embornamiento sin tornillos
- Kontex contactos
- Dimensiones brida 75 x 75 mm
- Protección IP67



13745

4 MB 105

	A	16	16	16	32	16	32	A	P	V	Ref.	Ctd.
	P	3	4	5	3	4	5					
a	75,0	75,0	75,0	75,0	75,0	75,0	75,0	16	3	230	13734	10
b	75,0	75,0	75,0	75,0	75,0	75,0	75,0	16	4	400	13739	10
c	60,0	60,0	60,0	60,0	60,0	60,0	60,0	16	5	400	13745	10
d	60,0	60,0	60,0	60,0	60,0	60,0	60,0	32	3	230	13750	10
e	5,5	5,5	5,5	5,5	5,5	5,5	5,5	32	4	400	13756	10
f	7,0	7,0	7,0	8,0	8,0	8,0	8,0	32	5	400	13762	10
h	35,5	35,5	35,5	50,0	50,0	50,0	50,0					
i	57,0	58,0	57,0	65,0	65,0	65,0	65,0					
k	76,0	83,0	93,0	100,0	100,0	106,0	106,0					
l	45,0	45,0	55,0	60,0	60,0	60,0	60,0					
m	3,5	7,0	11,5	12,0	12,0	17,0	17,0					

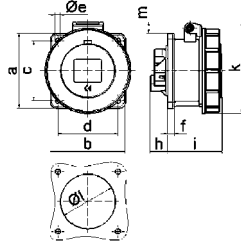
QUICK-CONNECT

Base semiempotrable

- Recta
- Embornamiento de tornillo
- Dimensiones brida 75 x 75 mm
- Protección IP67



1370



4 MB 5

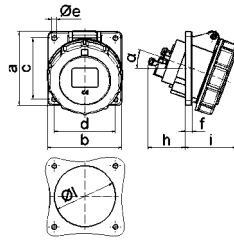
A	16	16	16	32	32	32	A	P	V	Ref.	Ctd.
P	3	4	5	3	4	5					
a	75,0	75,0	75,0	75,0	75,0	75,0	16	3	230	<u>1372</u>	10
b	75,0	75,0	75,0	75,0	75,0	75,0					
c	60,0	60,0	60,0	60,0	60,0	60,0	16	4	400	<u>1376</u>	10
d	60,0	60,0	60,0	60,0	60,0	60,0					
e a	5,5	5,5	5,5	5,5	5,5	5,5	16	5	400	<u>1382</u>	10
f	7,0	7,0	7,0	8,0	8,0	8,0					
h	17,0	26,0	17,0	36,0	36,0	19,0	32	3	230	<u>13024</u>	10
i	57,0	58,0	57,0	65,0	65,0	65,0					
k	76,0	83,0	93,0	100,0	100,0	106,0	32	4	400	<u>13028</u>	10
l	45,0	45,0	55,0	60,0	60,0	60,0					
m	3,5	7,0	11,5	12,0	12,0	17,0	32	5	400	<u>1370</u>	10

Base semiempotrable QUICK-CONNECT

- Ángulo 20°
- Embornamiento sin tornillos
- Kontex contactos
- Dimensiones brida 85 x 85 mm
- Protección IP67



12817



4 MB 114

A	16	16	16	32	32	32	A	P	V	Ref.	Ctd.
P	3	4	5	3	4	5					
a	85,0	85,0	85,0	85,0	85,0	85,0	16	3	230	<u>12813</u>	10
b	85,0	85,0	85,0	85,0	85,0	85,0					
c	70,0	70,0	70,0	70,0	70,0	70,0	16	4	400	<u>12814</u>	10
d	70,0	70,0	70,0	70,0	70,0	70,0					
e a	5,5	5,5	5,5	5,5	5,5	5,5	16	5	400	<u>12817</u>	10
f	8,0	8,0	8,0	8,0	8,0	8,0					
h	46,0	46,0	46,0	61,0	61,0	61,0	32	3	230	<u>12819</u>	10
i	57,0	57,0	60,0	65,0	65,0	69,0					
l	57,0	65,0	70,0	78,0	78,0	78,0	32	4	400	<u>12821</u>	10
α	20°	20°	20°	20°	20°	20°					
							32	5	400	<u>12824</u>	10

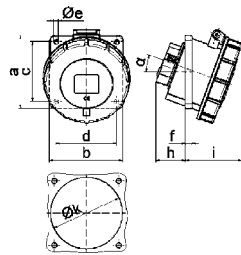
QUICK-CONNECT

Base semiempotrable

- Ángulo 20°
- Embornamiento de tornillo
- Dimensiones brida 85 x 85 mm
- Protección IP67



12084



4 MB 22

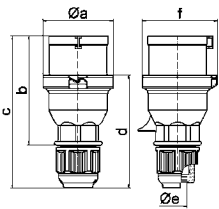
A	16	16	16	32	32	32	A	P	V	Ref.	Ctd.
P	3	4	5	3	4	5					
a	85,0	85,0	85,0	85,0	85,0	85,0	16	3	230	<u>12231</u>	10
b	85,0	85,0	85,0	85,0	85,0	85,0					
c	70,0	70,0	70,0	70,0	70,0	70,0	16	4	400	<u>12502</u>	10
d	70,0	70,0	70,0	70,0	70,0	70,0					
e a	5,5	5,5	5,5	5,5	5,5	5,5	16	5	400	<u>12084</u>	10
f	8,0	8,0	8,0	8,0	8,0	8,0					
h	30,0	30,0	30,0	50,0	50,0	34,0	32	3	230	<u>12327</u>	10
i	55,0	57,0	59,0	67,0	67,0	69,0					
k	57,0	65,0	70,0	78,0	78,0	78,0	32	4	400	<u>12329</u>	10
l	57,0	65,0	70,0	78,0	78,0	78,0					
α	20°	20°	20°	20°	20°	20°	32	5	400	<u>1264</u>	10

Clavija QUICK-CONNECT con MULTI-GRIP

- Embornamiento sin tornillos
- Carcasa con cierre de rosca y pestillo
- Entrada de cable sistema MULTI-GRIP
- Protección IP44



2136



2 MB 99

A	16	16	16	32	32	32	A	P	V	Ref.	Ctd.
P	3	4	5	3	4	5					
a a	53,0	60,0	66,0	74,5	74,5	74,5	16	3	230	<u>210740</u>	10
b	93,5	100,5	103,0	121,0	121,0	121,5					
c	134,0	141,0	142,0	174,0	174,0	174,5	16	4	400	<u>210757</u>	10
d	97,5	104,5	105,5	128,0	128,0	128,5					
e e	18,0	18,0	18,0	23,0	23,0	23,0	16	5	400	<u>210715</u>	10
f	57,5	64,5	70,5	78,0	78,0	80,0					
							32	3	230	<u>2138</u>	10
							32	4	400	<u>2142</u>	10
							32	5	400	<u>2148</u>	10

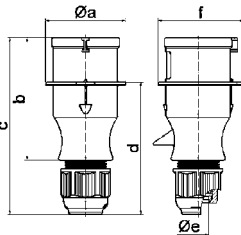
QUICK-CONNECT MULTI-GRIP

Clavija TLS con MULTI-GRIP

- Embornamiento de tornillo
- Entrada de cable sistema MULTI-GRIP
- Carcasa de una sola pieza
- Protección IP44



204-TLS



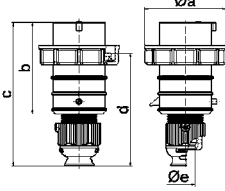
2 MB 129

A	16	16	16	32	32	32	A	P	V	Ref.	Ctd.
P	3	4	5	3	4	5					
a a	54,0	60,0	66,0	71,0	71,0	80,0	16	3	230	<u>21001-TLS</u>	10
b	94,5	98,0	101,0	115,0	115,0	119,0					
c	138,0	142,0	145,0	170,0	170,0	174,0	16	4	400	<u>21005-TLS</u>	10
d	101,5	105,5	108,5	124,0	124,0	128,0					
e a	18,0	18,0	18,0	23,0	23,0	23,0	16	5	400	<u>203-TLS</u>	10
f	56,6	64,0	71,0	76,0	76,0	85,0					
							32	3	230	<u>21013-TLS</u>	10
							32	4	400	<u>21017-TLS</u>	10
							32	5	400	<u>204-TLS</u>	10

MULTI-GRIP

Clavija TE-Plus con MULTI-GRIP

- Embornamiento sin tornillos
- Portacontactos resistente a altas temperaturas
- Contactos plateados y niquelados
- Entrada de cable sistema MULTI-GRIP
- Protección IP67



21241

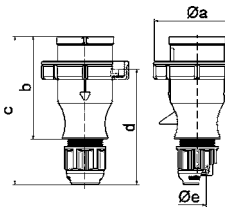
2 MB 94

A	16	16	16	32	32	32	A	P	V	Ref.	Ctd.
P	3	4	5	3	4	5					
ø a	70,0	78,0	86,0	94,0	94,0	101,0	16	3	230	21238	10
b	95,0	95,0	97,0	118,0	118,0	117,0					
c	145,0	145,0	152,0	178,0	178,0	181,0	16	4	400	21349	10
d	111,0	111,0	119,0	136,0	136,0	138,5					
ø e	18,0	18,0	21,0	23,0	23,0	27,0	16	5	400	21239	10
							32	3	230	21240	10
							32	4	400	21351	10
							32	5	400	21241	10

QUICK-CONNECT
MULTI-GRIP

Clavija TLS con MULTI-GRIP

- Embornamiento de tornillo
- Contactos plateados y niquelados
- Entrada de cable sistema MULTI-GRIP
- Carcasa de una sola pieza
- Protección IP67



210589

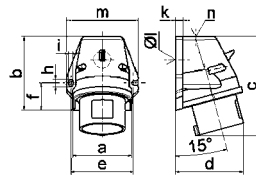
2 MB 130

A	16	16	16	32	32	32	A	P	V	Ref.	Ctd.
P	3	4	5	3	4	5					
ø a	70,0	78,0	86,0	94,0	94,0	101,0	16	3	230	210576	10
b	94,5	98,0	101,0	115,0	115,0	119,0					
c	138,0	142,0	145,0	170,0	170,0	174,0	16	4	400	210583	10
d	105,5	109,5	112,5	128,0	128,0	132,0					
ø e	18,0	18,0	18,0	23,0	23,0	23,0	16	5	400	210589	10
							32	3	230	210594	10
							32	4	400	210601	10
							32	5	400	210607	10

MULTI-GRIP

Clavija mural QUICK-CONNECT

- Embornamiento sin tornillos
- Protección IP44



242001

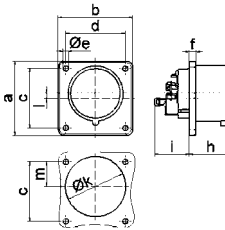
5 MB 44

A	16	16	16	32	32	32	A	P	V	Ref.	Ctd.
P	3	4	5	3	4	5					
a	59,5	72,4	72,4	79,1	79,1	79,1	16	3	230	24423	10
b	90,0	90,0	90,0	92,0	92,0	92,0					
c	120,0	120,0	122,0	134,0	134,0	134,0	16	4	400	24392	10
d	72,0	84,0	84,0	89,0	89,0	89,0					
e	62,0	77,0	77,0	84,0	84,0	84,0	16	5	400	242001	10
f	33,5	33,5	33,5	30,0	30,0	30,0					
h	9,0	9,0	9,0	9,0	9,0	9,0	32	3	230	24402	10
i	5,5	5,5	5,5	5,5	5,5	5,5					
k	8,0	9,0	9,0	9,0	9,0	9,0	32	4	400	24405	10
ø l	21,0	21,0	21,0	21,0	21,0	21,0					
m	72,0	87,0	87,0	94,0	94,0	94,0	32	5	400	242002	10
n	M20	M25	M25	M25	M25	M25					

QUICK-CONNECT

Clavija semiempotrable con brida QUICK-CONNECT

- Embornamiento sin tornillos
- Dimensiones brida 75 x 75 mm
- Protección IP44



282002

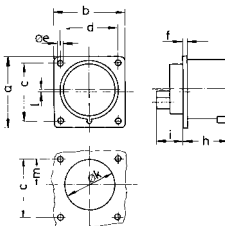
5 MB 85

A	16	16	16	32	32	32	A	P	V	Ref.	Ctd.
P	3	4	5	3	4	5					
a	75,0	75,0	75,0	75,0	75,0	75,0	16	3	230	28111	10
b	75,0	75,0	75,0	75,0	75,0	75,0					
c	60,0	60,0	60,0	60,0	60,0	60,0	16	4	400	28112	10
d	60,0	60,0	60,0	60,0	60,0	60,0					
ø e	5,5	5,5	5,5	5,5	5,5	5,5	16	5	400	282001	10
f	7,0	7,0	7,0	7,0	7,0	7,0					
h	43,0	43,0	43,0	53,0	53,0	53,0	32	3	230	28010	10
i	39,0	39,0	39,0	50,0	50,0	50,0					
ø k	42,0	48,0	61,0	57,0	57,0	60,0	32	4	400	28012	10
l	-	-	5,0	2,0	2,0	-					
m	30,0	30,0	25,0	28,0	28,0	30,0	32	5	400	282002	10

QUICK-CONNECT

Clavija semiempotrable con brida

- Embornamiento de tornillo
- Dimensiones brida 75 x 75 mm
- Contactos plateados y niquelados
- Protección IP44



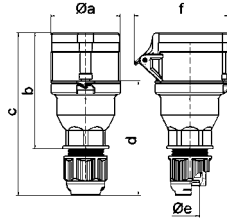
2815

5 MB 39

A	16	16	16	32	32	32	A	P	V	Ref.	Ctd.
P	3	4	5	3	4	5					
a	75,0	75,0	75,0	75,0	75,0	75,0	16	3	230	2817	10
b	75,0	75,0	75,0	75,0	75,0	75,0					
c	60,0	60,0	60,0	60,0	60,0	60,0	16	4	400	2831	10
d	60,0	60,0	60,0	60,0	60,0	60,0					
ø e	5,5	5,5	5,5	5,5	5,5	5,5	16	5	400	2814	10
f	7,0	7,0	7,0	7,0	7,0	7,0					
h	43,0	43,0	43,0	53,0	53,0	53,0	32	3	230	2827	10
i	24,0	24,0	24,0	30,0	30,0	30,0					
ø k	42,0	48,0	61,0	57,0	57,0	57,0	32	4	400	2830	10
l	-	-	5,0	2,0	2,0	-					
m	30,0	30,0	25,0	28,0	28,0	30,0	32	5	400	2815	10

Conector QUICK-CONNECT con MULTI-GRIP

- Embornamiento sin tornillos
- Carcasa con cierre de rosca y pestillo
- Entrada de cable sistema MULTI-GRIP
- Kontex contactos
- Protección IP44



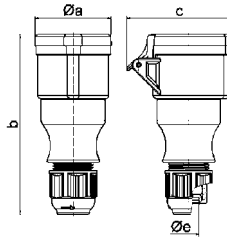
3148

A	16	16	16	32	32	32	A	P	V	Ref.	Ctd.
P	3	4	5	3	4	5					
Ø a	53,0	60,0	66,0	74,5	74,5	74,5	16	3	230	3126	10
b	100,5	112,5	113,5	133,5	133,5	134,5	16	4	400	3130	10
c	141,0	153,0	154,0	186,0	186,0	187,0	16	5	400	3136	10
d	97,5	104,5	105,5	127,5	127,5	128,5	32	3	230	3138	10
Ø e	18,0	18,0	18,0	23,0	23,0	23,0	32	4	400	3142	10
f	76,0	79,0	86,0	92,0	92,0	97,0	32	5	400	3148	10

3 MB 65

Conector TLS con MULTI-GRIP

- Embornamiento de tornillo
- Entrada de cable sistema MULTI-GRIP
- Carcasa de una sola pieza
- Protección IP44



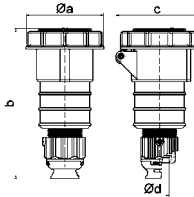
304-TLS

A	16	16	16	32	32	32	A	P	V	Ref.	Ctd.
P	3	4	5	3	4	5					
a	51,0	58,0	65,0	67,0	67,0	73,0	16	3	230	31001-TLS	10
b	145,0	148,0	156,0	185,0	185,0	185,0	16	4	400	31005-TLS	10
c	74,0	84,0	90,0	94,0	94,0	102,0	16	5	400	303-TLS	10
Ø e	18,0	18,0	18,0	23,0	23,0	23,0	32	3	230	31013-TLS	10
							32	4	400	31017-TLS	10
							32	5	400	304-TLS	10

3 MB 82

Conector TE-Plus con MULTI-GRIP

- Embornamiento sin tornillos
- Portacontactos resistente a altas temperaturas
- Contactos plateados y niquelados
- Entrada de cable sistema MULTI-GRIP
- Kontex contactos
- Protección IP67



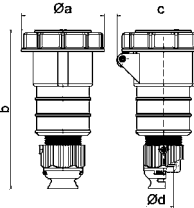
31243

A	16	16	16	32	32	32	A	P	V	Ref.	Ctd.
P	3	4	5	3	4	5					
Ø a	70,5	78,0	86,5	94,0	94,0	101,5	16	3	230	31240	10
b	161,0	161,0	168,0	196,0	196,0	200,0	16	4	400	31241	10
c	77,0	83,0	93,0	99,0	99,0	107,0	16	5	400	31243	10
Ø d	18,0	18,0	21,0	23,0	23,0	27,0	32	3	230	31244	10
							32	4	400	31245	10
							32	5	400	31247	10

3 MB 63

Conector TLS con MULTI-GRIP

- Embornamiento de tornillo
- Contactos plateados y niquelados
- Entrada de cable sistema MULTI-GRIP
- Carcasa de una sola pieza
- Protección IP67



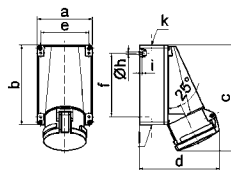
310346

A	16	16	16	32	32	32	A	P	V	Ref.	Ctd.
P	3	4	5	3	4	5					
a	70,5	78,0	86,5	94,0	94,0	101,5	16	3	230	310333	10
b	154,0	155,0	160,0	190,0	190,0	190,0	16	4	400	310340	10
c	77,0	83,0	93,0	99,0	107,0	107,0	16	5	400	310346	10
Ø e	18,0	18,0	18,0	23,0	23,0	23,0	32	3	230	310351	10
							32	4	400	310358	10
							32	5	400	310364	10

3 MB 81

Base mural

- Embornamiento de o sin tornillos
- Contactos plateados y niquelados
- Terminales de cuadro
- Sin piloto de contacto, con piloto contacto agregue 'P' al núm de cat
- Protección IP44



110383

1 MB 4

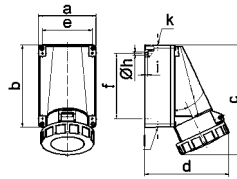
A	63	63	Versión	A	P	V	Ref.	Ctd.
QC	Tornillo							
a	118,0	118,0	QUICK-CONNECT	63	4	400	110415	5
b	170,0	170,0	QUICK-CONNECT	63	5	400	110383	5
c	223,0	223,0	Tornillos	63	3	230	1104	5
d	168,0	168,0	Tornillos	63	4	400	1127	5
e	104,0	104,0	Tornillos	63	5	400	1124	5
f	136,0	136,0						
Ø h	6,1	6,1						
i	6,0	6,0						
k	M40	M40						
l	M32/32	M32/32						

Base mural

- Embornamiento de o sin tornillos
- Contactos plateados y niquelados
- Sin piloto de contacto, con piloto contacto agregue 'P' al núm de cat
- Protección IP67



110413



1 MB 3/20

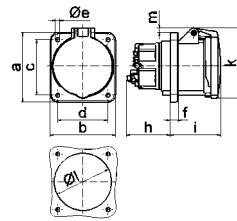
A	63	125	Versión	A	P	V	Ref.	Ctd.
a	118,0	160,0	quick3 CONNECT	63	4	400	<u>110416</u>	5
b	170,0	260,0	quick3 CONNECT	63	5	400	<u>110413</u>	5
c	228,0	330,0	Tornillos	63	3	230	<u>1157</u>	5
d	176,0	168,0	Tornillos	63	4	400	<u>1161</u>	5
e	104,0	140,0	Tornillos	63	5	400	<u>1112</u>	5
f	136,0	240,0	Tornillos	125	3	230	<u>11437</u>	5
g h	6,1	8,3	Tornillos	125	4	400	<u>11441</u>	5
i	6,0	10,0	Tornillos	125	5	400	<u>11447</u>	5
k	M40	M50						
l	M32/32	-						

Base semiempotrable

- Recta
- Embornamiento de o sin tornillos
- Portacontactos resistente a altas temperaturas
- Dimensiones brida 107 x 100 mm
- Protección IP44



130114



4 MB 265/8

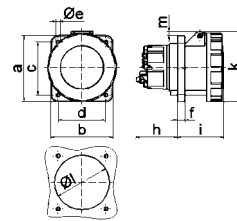
A	63	63	Versión	A	P	V	Ref.	Ctd.
	QC	Tornillo						
a	107,0	107,0	quick3 CONNECT	63	4	400	<u>130130</u>	5
b	100,0	100,0	quick3 CONNECT	63	5	400	<u>130114</u>	5
c	85,0	85,0	Tornillos	63	3	230	<u>1307</u>	5
d	77,0	77,0	Tornillos	63	4	400	<u>134</u>	5
e	6,5	6,5	Tornillos	63	5	400	<u>136</u>	5
f	12,0	12,0						
h	67,0	56,5						
i	77,0	77,0						
k	110,0	110,0						
l	88,0	88,0						
m	7,0	7,0						

Base semiempotrable

- Recta
- Embornamiento de o sin tornillos
- Portacontactos resistente a altas temperaturas
- Dimensiones brida 107 x 100 mm (63A)
- Dimensiones brida 120 x 120 mm (125A)
- Protección IP67



130119



4 MB 267/55

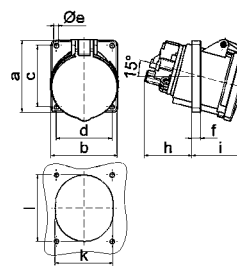
A	63	63	125	Versión	A	P	V	Ref.	Ctd.
	QC	Tornillo							
a	107,0	107,0	120,0	quick3 CONNECT	63	4	400	<u>130131</u>	5
b	100,0	100,0	120,0	quick3 CONNECT	63	5	400	<u>130119</u>	5
c	85,0	85,0	100,0	Tornillos	63	3	230	<u>1396</u>	5
d	77,0	77,0	100,0	Tornillos	63	4	400	<u>13100</u>	5
e	6,5	6,5	6,5	Tornillos	63	5	400	<u>13104</u>	5
f	12,0	12,0	21,0	Tornillos	125	3	230	<u>13452</u>	5
h	67,0	56,5	50,0	Tornillos	125	4	400	<u>13447</u>	5
i	76,0	76,0	117,0	Tornillos	125	5	400	<u>13451</u>	5
k	113,0	113,0	129,0						
l	88,0	88,0	104,0						
m	7,0	7,0	6,0						

Base semiempotrable

- Ángulo
- Embornamiento de o sin tornillos
- Portacontactos resistente a altas temperaturas
- Dimensiones brida 100 x 92 mm
- Protección IP44



120273



4 MB 64

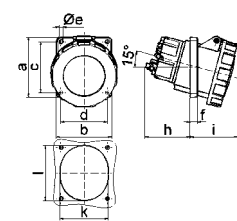
A	63	63	63	Versión	A	P	V	Ref.	Ctd.
	3	4	5						
a	100,0	100,0	100,0	quick3 CONNECT	63	5	400	<u>120273</u>	5
b	92,0	92,0	92,0	Tornillos	63	3	230	<u>12563</u>	10
c	85,0	85,0	85,0	Tornillos	63	4	400	<u>12074</u>	10
d	77,0	77,0	77,0	Tornillos	63	5	400	<u>12567</u>	10
e	6,5	6,5	6,5						
f	12,0	12,0	12,0						
h	65,0	65,0	65,0						
i	81,0	81,0	81,0						
k	80,0	80,0	80,0						
l	92,0	92,0	92,0						

Base semiempotrable

- Ángulo
- Embornamiento de o sin tornillos
- Portacontactos resistente a altas temperaturas
- Dimensiones brida 100 x 92 mm (63A)
- Dimensiones brida 114 x 114 mm (125A)
- Protección IP67



120274

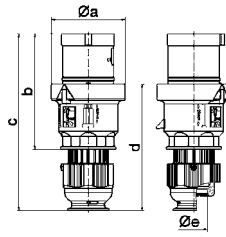


4 MB 268/65/9

A	63	63	125	Versión	A	P	V	Ref.	Ctd.
	QC	Tornillo							
a	100,0	100,0	114,0	quick3 CONNECT	63	4	400	<u>120320</u>	5
b	92,0	92,0	114,0	quick3 CONNECT	63	5	400	<u>120274</u>	5
c	85,0	85,0	90,0	Tornillos	63	3	230	<u>12569</u>	5
d	77,0	77,0	90,0	Tornillos	63	4	400	<u>12570</u>	5
e	6,5	6,5	6,5	Tornillos	63	5	400	<u>12574</u>	5
f	12,0	12,0	12,0	Tornillos	125	3	230	<u>12100</u>	5
h	74,0	65,0	82,0	Tornillos	125	4	400	<u>12104</u>	5
i	80,0	80,0	90,0	Tornillos	125	5	400	<u>12108</u>	5
k	80,0	80,0	92,0						
l	92,0	92,0	105,0						

Clavija TE con MULTI-GRIP

- Embornamiento de o sin tornillos
- Portacontactos resistente a altas temperaturas
- Contactos plateados y niquelados
- Entrada de cable sistema MULTI-GRIP
- Carcasa con cierre de rosca y pestillo
- Protección IP44



210765

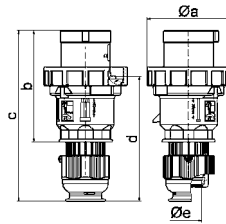
2 MB 158



A	63	Versión	A	P	V	Ref.	Ctd.
p							
Ø a	96,0	QUICK-CONNECT	63	4	400	<u>210761</u>	5
b	153,0						
c	233,0	QUICK-CONNECT	63	5	400	<u>210765</u>	5
d	167,0						
Ø e	36,0	Tornillos	63	3	230	<u>2104</u>	5
		Tornillos	63	4	400	<u>2151</u>	5
		Tornillos	63	5	400	<u>2155</u>	5

Clavija TE con MULTI-GRIP

- Embornamiento de o sin tornillos
- Portacontactos resistente a altas temperaturas
- Contactos plateados y niquelados
- Entrada de cable sistema MULTI-GRIP
- Carcasa con cierre de rosca y pestillo
- Protección IP67



210766

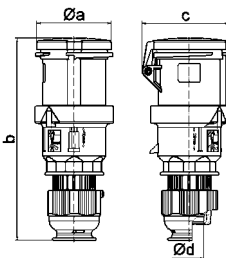
2 MB 159/214



A	63	125	Versión	A	P	V	Ref.	Ctd.
p								
Ø a	113,5	126,0	QUICK-CONNECT	63	4	400	<u>210762</u>	5
b	153,0	181,0						
c	233,0	282,0	QUICK-CONNECT	63	5	400	<u>210766</u>	5
d	171,0	206,0	Tornillos	63	3	230	<u>2181</u>	5
Ø e	36,0	50,0	Tornillos	63	4	400	<u>2185</u>	5
			Tornillos	63	5	400	<u>2189</u>	5
			Tornillos	125	3	230	<u>2191</u>	5
			Tornillos	125	4	400	<u>2195</u>	5
			Tornillos	125	5	400	<u>2199</u>	5

Conector QUICK-CONNECT con MULTI-GRIP

- Embornamiento de o sin tornillos
- Portacontactos resistente a altas temperaturas
- Contactos plateados y niquelados
- Entrada de cable sistema MULTI-GRIP
- Carcasa con cierre de rosca y pestillo
- Protección IP44



310494

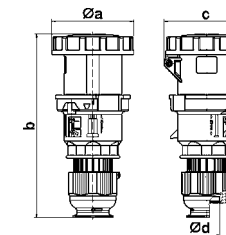
3 MB 107



A	63	Versión	A	P	V	Ref.	Ctd.
p							
Ø a	95,0	QUICK-CONNECT	63	4	400	<u>310490</u>	5
b	251,0						
c	109,0	QUICK-CONNECT	63	5	400	<u>310494</u>	5
Ø d	36,0	Tornillos	63	3	230	<u>3104</u>	5
		Tornillos	63	4	400	<u>3151</u>	5
		Tornillos	63	5	400	<u>3112</u>	5

Conector TE con MULTI-GRIP

- Embornamiento de o sin tornillos
- Portacontactos resistente a altas temperaturas
- Contactos plateados y niquelados
- Entrada de cable sistema MULTI-GRIP
- Carcasa con cierre de rosca y pestillo
- Protección IP67



310495

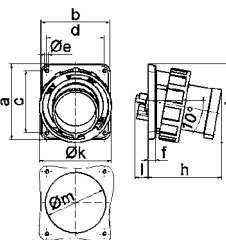
3 MB 109/131



A	63	125	Versión	A	P	V	Ref.	Ctd.
p								
Ø a	110,0	125,0	QUICK-CONNECT	63	4	400	<u>310491</u>	5
b	251,0	300,0						
c	113,0	128,0	QUICK-CONNECT	63	5	400	<u>310495</u>	5
Ø d	36,0	50,0	Tornillos	63	3	230	<u>3181</u>	5
			Tornillos	63	4	400	<u>3185</u>	5
			Tornillos	63	5	400	<u>3124</u>	5
			Tornillos	125	3	230	<u>3191</u>	5
			Tornillos	125	4	400	<u>3195</u>	5
			Tornillos	125	5	400	<u>3199</u>	5

Base semiempotrable

- Embornamiento de tornillo
- Portacontactos resistente a altas temperaturas
- Contactos plateados y niquelados
- Terminales de cuadro
- Dimensiones brida 107 x 100 mm (63A)
- Dimensiones brida 130 x 120 mm (125A)
- Protección IP67



2744

5 MB 56/ 22

A	63	125	Versión	A	P	V	Ref.	Ctd.
p								
a	107,0	130,0						
b	100,0	120,0						
c	85,0	108,0						
d	77,0	100,0		63	4	400	<u>27011</u>	5
Ø e	6,5	6,5		63	5	400	<u>27017</u>	5
f	12,0	13,0						
h	155,0	130,0		125	3	230	<u>2736</u>	5
i	118,0	135,0						
k	113,5	126,0		125	4	400	<u>2740</u>	5
l	-	23,0						
m Ø	-	105,0		125	5	400	<u>2744</u>	5

Base mural

- Interruptor/ enclavamiento
- Contactos plateados y niquelados
- Doble enclavamiento mecánico
- Bloqueable en pos. 0 (sin candado)
- Protección IP44

A	P	V	Ref.	Ctd.
16	3	230	<u>1619</u>	1
16	4	400	<u>16038</u>	1
16	5	400	<u>16039</u>	1
32	4	400	<u>16042</u>	1
32	5	400	<u>16043</u>	1
63	4	400	<u>16605</u>	1
63	5	400	<u>16603</u>	1



16603

Base mural

- Interruptor/ enclavamiento
- Contactos plateados y niquelados
- Con doble enclavamiento mecánico
- Bloqueable en pos. 0 (sin candado)
- Protección IP67

A	P	V	Ref.	Ctd.
16	3	230	<u>160048</u>	1
16	4	400	<u>16040</u>	1
16	5	400	<u>16041</u>	1
32	4	400	<u>160178</u>	1
32	5	400	<u>160177</u>	1
63	4	400	<u>16604</u>	1
63	5	400	<u>16602</u>	1



16602

Base mural

- Interruptor/ enclavamiento/ protegida
- Bloqueable en pos. 0 (sin candado)
- Contactos plateados y niquelados
- Con autom. tipo C y diferencial 40/0.03A para 16A y 32A
- Con D02 y diferencial 63/0.03A para 63A
- Protección IP44

A	P	V	Ref.	Ctd.
16	4	400	<u>17323</u>	1
16	5	400	<u>17343</u>	1
32	4	400	<u>17325</u>	1
32	5	400	<u>17344</u>	1
63	4	400	<u>17536</u>	1
63	5	400	<u>17537</u>	1



17537

Base mural

- Interruptor/ enclavamiento/ protegida
- Bloqueable en pos. 0 (sin candado)
- Contactos plateados y niquelados
- Con autom. tipo C y diferencial 40/0.03A para 16A y 32A
- Con D02 y diferencial 63/0.03A para 63A
- Protección IP67

A	P	V	Ref.	Ctd.
16	4	400	<u>17329</u>	1
16	5	400	<u>17345</u>	1
32	4	400	<u>17331</u>	1
32	5	400	<u>17346</u>	1
63	4	400	<u>17553</u>	1
63	5	400	<u>17554</u>	1



17554

Base mural de baja tensión

- Embornamiento de tornillo
- Contactos plateados y niquelados
- Entrada de cable 1x superior (abierto)
- Protección IP44

A	P	V	Ref.	Ctd.
16	2	24	<u>410</u>	
16	3	24	<u>416</u>	
16	2	42	<u>411</u>	
16	3	42	<u>417</u>	
32	2	24	<u>4111</u>	
32	3	24	<u>4117</u>	
32	2	42	<u>4112</u>	
32	3	42	<u>4118</u>	



410

Base semiempotrable de baja tensión

- Recta
- Embornamiento de tornillo
- Contactos plateados y niquelados
- Dimensiones brida 75 x 75 mm
- Protección IP44

A	P	V	Ref.	Ctd.
16	2	24	<u>4354</u>	
16	3	24	<u>4360</u>	
16	2	42	<u>4355</u>	
16	3	42	<u>4361</u>	
32	2	24	<u>4365</u>	
32	3	24	<u>4371</u>	
32	2	42	<u>4366</u>	
32	3	42	<u>4372</u>	



4372

Clavija de baja tensión

- Embornamiento de tornillo
- Contactos plateados y niquelados
- Entrada de cable sistema MULTI-GRIP
- Protección IP44

MULTI-GRIP

A	P	V	Ref.	Ctd.
16	2	24	<u>4422</u>	
16	3	24	<u>4428</u>	
16	2	42	<u>4423</u>	
16	3	42	<u>4429</u>	
32	2	24	<u>4433</u>	
32	3	24	<u>4439</u>	
32	2	42	<u>4434</u>	
32	3	42	<u>4440</u>	



4422

Conector de baja tensión

- Embornamiento de tornillo
- Contactos plateados y niquelados
- Entrada de cable sistema MULTI-GRIP
- Protección IP44

MULTI-GRIP

A	P	V	Ref.	Ctd.
16	2	24	<u>4522</u>	
16	3	24	<u>4528</u>	
16	2	42	<u>4523</u>	
16	3	42	<u>4529</u>	
32	2	24	<u>4533</u>	
32	3	24	<u>4539</u>	
32	2	42	<u>4534</u>	
32	3	42	<u>4540</u>	



4529

Inversor de fases QUICK-CONNECT con MULTI-GRIP

- Embornamiento sin tornillos
- Contactos plateados y niquelados
- Entrada de cable sistema MULTI-GRIP
- Carcasa con cierre de rosca y pestillo
- Protección IP44

QUICK-CONNECT
MULTI-GRIP

A	P	V	Ref.	Ctd.
16	4	400	<u>22053</u>	10
16	5	400	<u>225</u>	10
32	4	400	<u>22055</u>	10
32	5	400	<u>227</u>	10



227

Inversor de fases con MULTI-GRIP

- Embornamiento de tornillo
- Portacontactos resistente a altas temperaturas
- Contactos plateados y niquelados
- Entrada de cable sistema MULTI-GRIP
- Protección IP44

MULTI-GRIP

A	P	V	Ref.	Ctd.
16	5	230	<u>2286</u>	10
16	5	400	<u>2271</u>	10
32	5	230	<u>2287</u>	10
32	5	400	<u>2288</u>	10



2288

Inversor de fases con MULTI-GRIP

- Embornamiento de tornillo
- Portacontactos resistente a altas temperaturas
- Contactos plateados y niquelados
- Entrada de cable sistema MULTI-GRIP
- Protección IP67

MULTI-GRIP

A	P	V	Ref.	Ctd.
16	5	230	<u>2266</u>	10
16	5	400	<u>2251</u>	10
32	5	230	<u>2267</u>	10
32	5	400	<u>2252</u>	10



2251

Inversor de fases - Clavija mural

- Embornamiento de tornillo
- Portacontactos resistente a altas temperaturas
- Contactos plateados y niquelados
- Protección IP44

A	P	V	Ref.	Ctd.
16	5	230	<u>24208</u>	10
16	5	400	<u>24209</u>	10
32	5	230	<u>24210</u>	10
32	5	400	<u>24211</u>	10



24209

Base mural de 7 polos

- Embornamiento de tornillo
- Portacontactos resistente a altas temperaturas
- Contactos plateados y niquelados
- Entrada de cable 1 x superior (abierta), 2 x inferior (cerradas)
- Base giratoria 180°
- Protección IP44

A	P	V	Ref.	Ctd.
16	7	230	<u>11480</u>	10
16	7	400	<u>11481</u>	10
32	7	230	<u>11482</u>	10
32	7	400	<u>11483</u>	10



11483

Base semiempotrable de 7 polos

- Recta
- Embornamiento de tornillo
- Portacontactos resistente a altas temperaturas
- Contactos plateados y niquelados
- Dimensiones brida 75 x 75 mm
- Dimensiones taladros 60 x 60 mm
- Protección IP44

A	P	V	Ref.	Ctd.
16	7	230	<u>13326</u>	10
16	7	400	<u>13327</u>	10
32	7	230	<u>13328</u>	10
32	7	400	<u>13329</u>	10



13329

Clavija de 7 polos con MULTI-GRIP

- Embornamiento de tornillo
- Portacontactos resistente a altas temperaturas
- Contactos plateados y niquelados
- Entrada de cable sistema MULTI-GRIP
- Protección IP44

MULTI-GRIP

A	P	V	Ref.	Ctd.
16	7	230	<u>210550</u>	10
16	7	400	<u>21557</u>	10
32	7	230	<u>210636</u>	10
32	7	400	<u>210067</u>	10



210067

Conector de 7 polos con MULTI-GRIP

- Embornamiento de tornillo
- Portacontactos resistente a altas temperaturas
- Contactos plateados y niquelados
- Entrada de cable sistema MULTI-GRIP
- Protección IP44

MULTI-GRIP

A	P	V	Ref.	Ctd.
16	7	230	<u>310311</u>	10
16	7	400	<u>31752</u>	10
32	7	230	<u>310381</u>	10
32	7	400	<u>310123</u>	10



310123

Base semiempotrable doméstica

- Embornamiento de tornillos
- Tapa con bisagras y junta de brida inyectada (E,F)
- Contactos plateados y niquelados (E, F, K)
- Protección IP54

Tierra Tipo	País - Sistema	Color	Ref.	Ctd.
Alemán	F	azul	71094	10
Alemán	F	gris	71095	10
Belga/Francés	E	azul	7139	10
Belga/Francés	E	gris	7142	10
Dinamarca	K	azul	71071	
Inglés	G	azul	71142	

**Base semiempotrable doméstica**

- Embornamiento sin tornillos
- Tapa con bisagras y junta de brida inyectada
- Contactos plateados y niquelados
- Protección IP54

QUICKCONNECT

Tierra Tipo	País - Sistema	Color	Ref.	Ctd.
Alemán	F	azul	71099	10
Alemán	F	gris	71100	10
Belga/Francés	E	azul	71118	10
Belga/Francés	E	gris	71119	10

**Base semiempotrable doméstica**

- Embornamiento de tornillo
- Protección IP68

Tierra Tipo	País - Sistema	Color	Ref.	Ctd.
Alemán	F	azul	7112	10
Alemán	F	gris	7119	10
Belga/Francés	E	azul	7153	10
Belga/Francés	E	gris	71028	10



7112

Base mural con interruptor doméstica

- con interruptor y enclavamiento eléctrico
- Protección IP67

Tierra Tipo	País - Sistema	Color	Ref.	Ctd.
Alemán	F	azul	76100	1

**Clavija doméstica**

- Entrada de cable sistema Multi Grip
- Amplio espacio de conexión
- Sistema doble tierra
- Protección IP44

MULTI GRIP

Tierra Tipo	País - Sistema	Color	Ref.	Ctd.
Alemán	F	azul	7370	20
Belga/Francés	E			
Alemán	F	gris	7371	20
Belga/Francés	E			
Alemán	F	negro	7372	20
Belga/Francés	E			
Alemán	F	rojo	7373	20
Belga/Francés	E			



7370

Clavija doméstica

- Con tapa protectora
- Contactos plateados y niquelados
- Con amarre de cable
- Sistema doble tierra
- Protección IP68

Tierra Tipo	País - Sistema	Color	Ref.	Ctd.
Alemán	F	azul	736	10
Belga/Francés	E			
Alemán	F	gris	737	10
Belga/Francés	E			



736

Conector doméstico

- Entrada de cable sistema Multi Grip
- Amplio espacio de conexión
- Protección para niños opcional
- Protección IP54

MULTI GRIP

Tierra Tipo	País - Sistema	Color	Ref.	Ctd.
Alemán	F	azul	7486	20
Alemán	F	gris	7487	20
Alemán	F	negro	7488	20
Alemán	F	rojo	7489	20
Belga/Francés	E	azul	7490	20
Belga/Francés	E	gris	7491	20
Belga/Francés	E	negro	7492	20
Belga/Francés	E	rojo	7493	20



7486

Conector doméstico

- Contactos plateados y niquelados
- Con amarre de cable
- Protección IP68

Tierra Tipo	País - Sistema	Color	Ref.	Ctd.
Alemán	F	azul	746	10
Alemán	F	gris	747	10
Belga/Francés	E	azul	7416	10
Belga/Francés	E	gris	7455	10



746

Resumen del producto

Contenedores refrigerados - clavijas y conectores

Informaciones técnicas

- Tomas contenedores, tensión de funcionamiento 400 - 440V, posición horaria 3h
- IEC 60309, EN 60309, VDE 0623, DNV-GL

Base semiempotrable TE

- Recta
- Portacontactos resistente a altas temperaturas
- Contactos plateados y niquelados
- Protección IP67



Versión	A	P	V	h	Ref.
Tornillo	32	4	400	3	13021

QUICK-CONNECT 32 4 400 3 **130156**

Base mural QUICK-CONNECT

- Embornamiento sin tornillos
- Portacontactos resistente a altas temperaturas
- Contactos plateados y niquelados
- Protección IP67



QUICK-CONNECT

A	P	V	h	Ref.
32	4	400	3	11556

Base mural TE

- Interruptor
- Con doble enclavamiento mecánico
- Portacontactos resistente a altas temperaturas
- Contactos plateados y niquelados
- Protección IP67



A	P	V	h	Ref.
32	4	400	3	16050

Base mural TE

- Interruptor
- Con doble enclavamiento mecánico
- Portacontactos resistente a altas temperaturas
- Contactos plateados y niquelados
- Protección IP67



A	P	V	h	Ref.
32	4	400	3	17026

Clavija con MULTI-GRIP

- Embornamiento de tornillo
- Contactos plateados y niquelados
- Entrada de cable sistema MULTI-GRIP
- Carcasa de una sola pieza
- Protección IP67



MULTI-GRIP

Versión	A	P	V	h	Ref.
Tornillo	32	4	400	3	210824

QUICK-CONNECT 32 4 400 3 **21232-TLQ**

21232-TLQ

Conector con MULTI-GRIP

- Embornamiento de tornillo
- Contactos plateados y niquelados
- Entrada de cable sistema MULTI-GRIP
- Carcasa de una sola pieza
- Protección IP67



MULTI-GRIP

Versión	A	P	V	h	Ref.
Tornillo	32	4	400	3	310567

QUICK-CONNECT 32 4 400 3 **31186-TLQ**

310567

Ref. **896459**

VARIABOX-M
IP67 - 260 x 230 mm

Componentes:

1 Base CEE 32A, 400V, 4p, 3h, IP67
Contactos plateados y niquelados, con bloqueo mecánico, bloqueable en pos. 0

Protegida:

1 automático característica C 32A, 3p
1 Diferencial 40/0.03A, 4p

Entrada de cable superior e inferior:
cada lado 1x M12, 1x M20, 2x M40

Opción de conexión:

2 cables hasta 5 x 25 mm²



Ref. **896462**

VARIABOX-L
IP67 - 390 x 230 mm

Componentes:

2 bases CEE 32A, 400V, 4p, 3h, IP67
Contactos plateados y niquelados, con bloqueo mecánico, bloqueable en pos. 0

Protegida:

2 automáticos característica C 32A, 3p
1 Diferencial 63/0.03A, 4p

Entrada de cable superior e inferior:
cada lado 1x M12, 1x M20, 2x M40

Opción de conexión:

2 cables hasta 5 x 25 mm²



Informaciones técnicas

- Material de la carcasa: plástico de alta calidad
- Cableado listo para la conexión

Base mural combinada

- Con terminales y cableado (listo para la instalación)
- Base domestica integrada 16A 250V CA, sistema alemán
- Protección IP44

A	P	V	Versión	Ref.
16	5	400		1010
16	5	400	con portafusibles 5 x 20 mm - DIN 41671	109
32	5	400	con portafusibles 5 x 20 mm - DIN 41671	1011
16	5	400	con terminal doble y QUICK-CONNECT	1010-QC



1010

Ref. **89004****Componentes:**

- 2 bases domesticas 16A, 230V ~, IP54
- 1 Base CEE 16A, 400V, 5p, IP44

Entrada de cable superior e inferior:
cada lado 1x M12, 1x M20, 2x M25

Opción de conexión:

1 cable hasta 5 x 6 mm²

VARIABOX-S

IP44 - 130 x 230 mm

Ref. **89010****Componentes:**

- 2 bases domesticas 16A, 230V ~, IP54
- 1 Base CEE 16A, 400V, 5p, IP44

Protegida:

- 2 automáticos característica C 16A, 1p
- 1 automático característica C 16A, 3p
- 1 Diferencial 40/0.03A, 4p

Entrada de cable superior e inferior:
cada lado 1x M12, 1x M20, 2x M40

Opción de conexión:

2 cables hasta 5 x 25 mm²

VARIABOX-M

IP44 - 260 x 230 mm

Ref. **89076****Componentes:**

- 2 bases domesticas 16A, 230V ~, IP54
- 1 Base CEE 16A, 400V, 5p, IP44
- 1 Base CEE 32A, 400V, 5p, IP44

Protegida:

- 2 automáticos característica C 16A, 1p
- 1 automático característica C 16A, 3p
- 1 automático característica C 32A, 3p
- 1 Diferencial 40/0.03A, 4p

Entrada de cable superior e inferior:
cada lado 1x M12, 1x M20, 2x M40

Opción de conexión:

2 cables hasta 5 x 25 mm²

VARIABOX-L

IP44 - 390 x 230 mm

Ref. **896342****Componentes:**

- 2 bases domesticas 16A, 230V ~, IP54
- 1 Base CEE 16A, 400V, 5p, IP44
- 1 Base CEE 32A, 400V, 5p, IP44
- 2 RJ45 CAT6a debajo de la ventana operativa, se puede cerrar con los enchufes enchufados

Fuse:

- 2 automáticos característica C 16A, 1p
- 1 automático característica C 16A, 3p
- 1 automático característica C 32A, 3p
- 1 Diferencial 63/0.03A, 4p

Entrada de cable superior e inferior:
cada lado 2 x M20, 2 x M40

Opción de conexión:

2 cables hasta 5 x 25 mm²

VARIABOX-XL

IP44 - 520 x 230 mm

Ref. **89987****Componentes:**

- 10 bases domesticas 16A, 230V ~, IP54
- 1 Base CEE 16A, 400V, 5p, IP44
- 1 Base CEE 32A, 400V, 5p, IP44

Protegida:

- 10 automáticos característica C 16A, 1p
- 1 automático característica C 16A, 3p
- 1 automático característica C 32A, 3p
- 1 Diferencial 63/0.03A, 4p

Entrada de cable superior e inferior:
cada lado 1x M12, 1x M20, 2x M40

Opción de conexión:

2 cables hasta 5 x 25 mm²

VARIABOX-L DUO

IP44 - 390 x 460 mm

Ref. **890929****Componentes:**

- 2 bases domesticas 16A, 230V ~, IP67
- 1 Base CEE 16A, 400V, 5p, IP67
- 1 Base CEE 32A, 400V, 5p, IP67

Protegida:

- 2 automáticos característica C 16A, 1p
- 1 automático característica C 16A, 3p
- 1 automático característica C 32A, 3p
- 1 Diferencial 40/0.03A, 4p

Entrada de cable superior e inferior:
cada lado 1x M12, 1x M20, 2x M40

Opción de conexión:

2 cables hasta 5 x 25 mm²

VARIABOX-XL

IP67 - 520 x 230 mm

Ref. **896378****Componentes:**

- 1 Base 16A, 400V, 5p, IP44
- Contactos plateados y niquelados, con bloqueo mecánico, bloqueable en pos. 0
- 1 Base 32A, 400V, 5p, IP44
- Contactos plateados y niquelados, con bloqueo mecánico, bloqueable en pos. 0

Protegida:

- 1 automático característica C 16A, 3p
- 1 automático característica C 32A, 3p
- 1 Diferencial 40/0.03A, 4p

Entrada de cable superior e inferior:
cada lado 1x M12, 1x M20, 2x M40

Opción de conexión:

2 cables hasta 5 x 25 mm²

VARIABOX-L

IP44 - 390 x 230 mm



Ref. **5401884**

Componentes:
 6 bases domesticas 16A, 230V ~, IP54

Protegida:
 6 automáticos característica C 16A, 1p
 1 Diferencial 40/0.03A, 4p

Entrada de cable superior e inferior:
 cada lado 2x M40

Opción de conexión:
 2 cables hasta 5 x 25 mm²



Ref. **5401274**

Componentes:
 2 bases domesticas 16A, 230V ~, IP54
 1 Base CEE 16A, 400V, 5p, IP44
 1 Base CEE 32A, 400V, 5p, IP44

Protegida:
 2 automáticos característica C 16A, 1p
 1 automático característica C 16A, 3p
 1 automático característica C 32A, 3p
 1 Diferencial 63/0.03A, 4p

Entrada de cable superior e inferior:
 cada lado 2x M40

Opción de conexión:
 2 cables hasta 5 x 25 mm²



Ref. **522590**

Componentes:
 6 bases domesticas 16A, 230V ~, IP54
 2 bases CEE 16A, 400V, 5p, IP44
 1 Base CEE 32A, 400V, 5p, IP44
 1 medidor de campo giratorio

Protegida:
 3 automáticos característica C 16A, 1p
 1 automático característica C 16A, 3p
 1 Diferencial 40/0.03A, 4p

Entrada de cable/alimentación:
 Inversor de fases CEE 32A, 400V, 5p

Combinación de goma
 250 x 210 mm - portátil



Ref. **5202245**

Componentes:
 4 bases domesticas 16A, 230V ~, IP54
 2 Bases CEE 16A, 400V, 5p, IP44
 2 Base CEEs 32A, 400V, 5p, IP44

Protegida:
 2 automáticos característica C 16A, 1p
 2 automáticos característica C 16A, 3p
 2 automáticos característica C 32A, 3p
 1 Diferencial 63/0.03A, 4p

Entrada de cable/alimentación:
 CEE clavija 63A, 400V, 5p con
 cable 3 m H07RN-F5G10

Combinación de goma
 320 x 245 mm - portátil



Ref. **57148**

Componentes:
 2 bases domesticas 16A, 230V ~, IP54
 2 Bases CEE 16A, 400V, 5p, IP44

Entrada de cable/alimentación:
 CEE clavija 16A, 400V, 5p con
 cable 2 m H07RN-F5G2,5

Uni-Block
 140 x 140 mm - portátil



Ref. **57076**

Componentes:
 3 bases domesticas 16A, 230V ~, IP54
 1 Base CEE 16A, 400V, 5p, IP44

Entrada de cable:
 1x M25

Opción de conexión:
 1 cable hasta 5 x 10 mm²

Uni-Block
 140 x 140 mm - suspendible



Ref. **530003**

Componentes:
 2 bases domesticas 16A, 230V ~, IP54
 1 Base CEE 16A, 400V, 5p, IP44

Protegida:
 2 automáticos característica C 16A, 1p
 1 Diferencial 40/0.03A, 4p

Entrada de cable/alimentación:
 CEE clavija 16A, 400V, 5p con
 cable 2 m H07RN-F5G2,5

Combinación de goma
 365 x 120 mm - portátil



Ref. **546**

Componentes:
 3 Bases CEE 16A, 400V, 5p, IP44

Entrada de cable/alimentación:
 1 CEE-Clavija 16A, 400V, 5p

Combinación de bases
 118 x 118 mm - suspendible



Informaciones técnicas

- Material de la carcasa: polietileno duro
- Cableado listo para la conexión

Ref. **5202999****Componentes:**

6 bases domesticas 16A, 230V ~, IP54
2 bases CEE 16A, 400V, 5p, IP54

Protegida:

6 automáticos característica C 16A, 1p
1 automático característica C 16A, 3p
1 Diferencial 40/0.03A, 4p

Componentes adicionales:

1 Señal de fase, LED verde
1 Toma de tierra adicional

Entrada de cable/alimentación:

1 CEE-Clavija 16A, 400V, 5p



340 x 400 x 350 mm

Ref. **5203000****Componentes:**

9 bases domesticas 16A, 230V ~, IP54
3 bases CEE 16A, 400V, 5p, IP54
1 Base CEE 32A, 400V, 5p, IP54

Protegida:

9 automáticos característica C 16A, 1p
3 automáticos característica C 16A, 3p
1 Diferencial 40/0.03A, 4p

Componentes adicionales:

1 Señal de fase, LED verde
1 Toma de tierra adicional

Entrada de cable/alimentación:

1 CEE-Clavija 32A, 400V, 5p



340 x 560 x 350 mm

Ref. **5203001****Componentes:**

9 bases domesticas 16A, 230V ~, IP54
4 bases CEE 16A, 400V, 5p, IP54
2 bases CEE 32A, 400V, 5p, IP54
1 Base CEE 63A, 400V, 5p, IP54

Protegida:

9 automáticos característica C 16A, 1p
4 automáticos característica C 16A, 3p
2 automáticos característica C 32A, 3p
3 Diferenciales 63/0.03A, 4p

Componentes adicionales:

1 Señal de fase, LED verde 1 Toma de tierra adicional

Entrada de cable/alimentación:

1 CEE-Clavija 63A, 400V, 5p



545 x 600 x 400 mm

Ref. **5203002****Componentes:**

9 bases domesticas 16A, 230V ~, IP54
4 bases CEE 16A, 400V, 5p, IP54
4 bases CEE 32A, 400V, 5p, IP54
2 bases CEE 63A, 400V, 5p, IP54
1 base CEE 125A, 400V, 5p, IP54

Protegida:

9 automáticos característica C 16A, 1p
4 automáticos característica C 16A, 3p
4 automáticos característica C 32A, 3p
2 automáticos característica C 63A, 3p
4 Diferenciales 63/0.03A, 4p 2 Diferenciales 63/0.5A, 4p

Componentes adicionales:

1 Señal de fase, LED verde 1 Toma de tierra adicional

Entrada de cable/alimentación:

1 CEE-Clavija 125A, 400V, 5p



700 x 600 x 400 mm



■ made
■ in
■ Germany



Simply. Well. Connected.

Bals Elektrotechnik GmbH & Co. KG
D-57399 Kirchhundem-Albaum
Tél.: +49 27 23/771-0
Fax: +49 27 23/771-177/178
Correo: info@bals.com
Internet: www.bals.com

Sujeto a modificaciones técnicas y errores tipográficos